



BDMS
WELLNESS
CLINIC

x Sri panwa
PHUKET

Phuket



حماية صحتك من الداخل إلى الخارج.

TAKE CARE OF YOUR BODY FROM THE INSIDE OUT

نحن نقدم علاج التنقيط الوريدي المكون من 12 فيتاميناً، والذي تم تركيبه من قبل أطباء محترفين متخصصين في الطب المضاد للشيخوخة على أساس الظروف الصحية الفردية، وضمان المكونات الآمنة والجرعات المناسبة للمساعدة في استعادة التوازن الغذائي للجسم، وتعزيز المناعة، وزيادة الطاقة، وتحسين التبع والقضايا المرتبطة بالشيخوخة.



رابعاً: العلاج بالتنقيط الغذائي



تنظيم توازن الجسم



يمتص العناصر الغذائية بسرعة



تعزيز مستويات الطاقة



تحسين صحة الجلد



تركيبة تسرع حرق الدهون

METABOLISM BOOSTER

Price 1 Time

7,000 البات التابلندي/الوقت

“ تسريع حرق الدهون وتعزيز الطاقة ”

يحتوي على الأحماض الأمينية والفيتمينات التي تعمل على تنشيط عملية التمثيل الغذائي، وزيادة إنفاق الطاقة أثناء ممارسة التمارين الرياضية. وتساعد في التحكم في الدهون في الجسم.



وصفة التخلص من آثار صدام الكحول

HANGOVER REMEDY (DETOX)

Price 1 Time

7,000 البات التابلندي/الوقت

“ التخلص من سموم الكحول وجدد روتك ”

يحتوي على مجموعة متنوعة من الفيتمينات والمعادن ومضادات الأكسدة، مما يساعد على التخلص من السموم وتخفيف الانزعاج بعد الشرب وتسريع التعافي البدني.



صفة تفتيح البشرة

BEAUTY BOOSTER

Price 1 Time

7,000 البات التابلندي/الوقت

“ الأشعي توهجاً جميلاً من الداخل إلى الخارج ”

يحتوي على مضادات الأكسدة والعناصر الغذائية الضرورية لتكوين الكولاجين، مما يعزز مرونة البشرة وإشراقها.



صفة استعادة الطاقة بعد الرحلة

JET LAG

Price 1 Time

7,000 البات التابلندي/الوقت

“ الاستعادة طاقك بسرعة بعد الرحلة ”

يحتوي على فيتمينات ب ومضادات الأكسدة والإلكتروليتات لتخفيف إرهاق السفر وتنظيم الساعة البيولوجية.



تركيبة لتخفيف التوتر

STRESS

Price 1 Time

7,000 البات التابلندي/الوقت

“ التخفيف التعب العقلي والجسدي ”

يدعم الجهاز العصبي والتوازن الهرموني، ويقال من التوتر، وينظم المزاج، ويصلح الأضرار الجسدية الناتجة عن التوتر.



تحسين صفة النوم

SLEEP

Price 1 Time

7,000 البات التابلندي/الوقت

“ الاسترخاء أعصابك وتحسين نوعية نومك ”

يساعد على تنظيم النواقل العصبية والإيقاعات الفسيولوجية، مما يحسن مشاكل مثل الأرق وقلة النوم العميق.



تركيبة فيتاليني الصحية

SEXUAL HEALTH

Price 1 Time

7,000 البات التابلندي/الوقت

“ أيقظ حواسك وعزز حساسية لديك ”

يحتوي على الأحماض الأمينية والفيتمينات ومضادات الأكسدة التي تعمل على تعزيز الدورة الدموية وتحسين الحيوية الجنسية والحساسية.



تركيبة لتعزيز المناعة

IMMUNE BOOSTER

Price 1 Time

7,000 البات التابلندي/الوقت

“ اعزز مناعتك الطبيعية ”

تعمل الجرعات العالية من فيتامين سي والزنك ومضادات الأكسدة على تقوية جهاز المناعة وتحسين مقاومة الجسم.



صفة تعزيز الطاقة

ENERGY BOOSTER

Price 1 Time

7,000 البات التابلندي/الوقت

“ الاستعادة قوتك بسرعة ”

يعمل على تجديد العناصر الغذائية اللازمة لعملية التمثيل الغذائي للطاقة وهو مناسب لمن يعانون من التعب أو التعافي من التمارين الرياضية أو تحت الضغط المفرط.



تركيبة حماية مضادة للأكسدة

ANTIOXIDANT

Price 1 Time

7,000 البات التابلندي/الوقت

“ تعزيز الحماية من الجذور الحرة وإبطاء الشيخوخة ”

التركيز العالي من مضادات الأكسدة يقلل من تلف الخلايا ويبطئ عملية الشيخوخة.



تركيبة مضادة للشيخوخة وإصلاح البشرة

ANTI-AGING

Price 1 Time

10,000 البات التابلندي/الوقت

“ التغذية خلايا الجسم وتنشيط آلية الإصلاح ”

يحتوي على العناصر الغذائية التي تعمل على تعزيز إصلاح الخلايا والتمثيل الغذائي، مما يساعد على مكافحة الشيخوخة وإصلاح الأنسجة.



تركيبة منشطة شاملة (علاج)

REJUVENATE SIGNATURE

Price 1 Time

15,800 البات التابلندي/الوقت

Price 5 Times

79,000 البات التابلندي/5 مرات

“ ادعم صحة الخلايا وتنشيط خلاياك ”

من خلال الجمع بين العديد من المكونات المضادة للشيخوخة والفيتمينات والعناصر الغذائية، فهو يدعم بشكل شامل حيوية الخلايا والوظيفة الأخرى والصحة البدنية والعقلية.

للاستفسارات الإضافية أو حجز موعد، يرجى الاتصال على الرقم 076 254 425

*Note: For safety reasons, Vitamin Therapy formulas will be advised according to the individual's body by our preventive medicine specialist before receiving the service.



Line: @bwcphuket



علاجات الوجه الراقية

FACIAL TREATMENT PROGRAM

يستخدم هذا العلاج المتجدد للبشرة المكون من اثنتي عشرة خطوة مستخلصات نباتية طبيعية، والطين البركاني، ومكونات عشبية مختلفة لتغذية البشرة بعمق على الوجه والعينين والشفتين والرقبة

A 12-steps skin treatment using natural extracts, volcanic clay, and various plant extracts that provide deep nourishment to the skin on the face, under the eyes, lips, and neck.

- إزالة السموم وتنظيف البشرة بعمق
- زيادة الرطوبة مما يجعل بشرتك ناعمة وطرية
- تقليل الخطوط الدقيقة والتجاعيد
- يفتح لون البشرة ويعزز إشراقها
- يهدئ مشاكل البشرة الناتجة عن التلوث والتوتر والشيخوخة

Detox and deep cleanse skin

Increase moisture leaving your skin smooth and soft

Reduce fine lines

Enhance radiance

Soothe skin damaged by pollution, stress, and signs of aging



Yaya Radiance Skin

علاج يُدخل الفيتامينات والعناصر الغذائية بعمق إلى الوجه والرقبة دون الحاجة إلى إبر (ميزو - بدون إبر) باستخدام جهاز INFUSION™

A treatment that infuses vitamins and nutrients deeply into the face and neck without the need for needles (Meso – No Needles) by using Infusion™ machine

- يفتح لون البشرة ويغذيها ويقلل التجاعيد
- يحفز تجديد البشرة والتمثيل الغذائي بلطف
- إصلاح البشرة واستعادة إشراقها الصحية

Helps brighten the complexion, hydrate the skin, and reduce the appearance of fine lines

Gently stimulates skin cell turnover

Revives and restores a healthy, radiant look



Yaya Crystal Skin

علاج يُعيد ترطيب البشرة، ويجعل الوجه والرقبة ممتلئين ومشدودين، ويُحسّن مرونتها، ويجعلها ناعمة وشبابية. يستخدم حمض الهيالورونيك والكولاجين والصبار في خطوتين:

A treatment that replenishes skin moisture, making the face and neck feel full and tight, improving elasticity, making the skin soft, and appearing youthful. It utilizes hyaluronic acid, collagen, and aloe vera in two steps:

الخطوة 1: خلاصة الفيتامينات Vitamin Infusion

الخطوة 2: قناع إصلاح إشراق الذهب Gold Shimmer Soft Mask



Yaya Hyaluron Hydration





BDMS
WELLNESS
CLINIC

x Sri panwa
PHUKET

Phuket

العلاج بالبلازما الغنية بالصفائح الدموية

PLASTLET RICH PLASMA (PRP)



ما هو علاج البلازما الغنية بالصفائح الدموية (PRP)؟

يستخدم علاج البلازما الغنية بالصفائح الدموية حقن تركيز من الصفائح الدموية (PRP) الخاصة بالمريض لتسريع عملية الشفاء وتجديد الأنسجة مع تقليل الالتهاب في المنطقة المعالجة. يتكون البلازما الغنية بالصفائح الدموية من البلازما والصفائح الدموية التي تحتوي على عوامل نمو تحفز تكاثر الخلايا وتحفز تجديد الأنسجة (الجزء السائل من الدم)

Plastlet-rich plasma (PRP) therapy uses injections of a concentration of a patient's own platelets to accelerate the healing process and tissue regeneration while reducing inflammation in the treated area. PRP consists plasma (the liquid portion of blood) and platelets containing growth factors that can trigger cell reproduction and stimulate tissue regeneration.

To obtain PRP, a blood sample will be taken from the patient and placed it into a device called a centrifuge that rapidly spins the sample, separating out the other components (e.g. red blood cells and white blood cells causing inflammation) of the blood from the platelets and co centrating them within the plasma. Once high concentration of platelets is derived, this solution will be then injected into the target treatment area to accelerate the release of growth factors in which the increased concentration of growth factors can further stimulate the healing process and speed up tissue regeneration up to 50% and collagen stimulation

المرشحون المناسبون لعلاج PRP المضاد للشيوخوخة CANDIDATE FOR ANTIAGING BY PRP ?

- تساقط الشعر وترقق الشعر Hair loss
- حجم المسام الواسعة Wide pore size
- زيادة التجاعيد الدقيقة على الوجه والرقبة والصدر العلوي Increase fine wrinkle on face, neck and upper chest
- الكلف والحاجة إلى تعزيز إشراقه الوجه Melasma and need to enhance facial brightening
- تأخير التئام الجروح Delay wound healing

مزايا علاج البلازما الغنية بالصفائح الدموية BENEFITS OF PRP THERAPY

- لا تبقى أي بقايا اصطناعية في الجسم No artificial residuals remain in the body
- لا يوجد أي رد فعل تحسسي أو آثار غير مرغوب فيها حيث يتم استخدام دم المريض لا يوجد أي رد فعل تحسسي أو آثار غير مرغوب فيها حيث يتم استخدام دم المريض
- يمكن ملاحظة النتيجة بعد العلاج مع تحسن التعافي وعملية شفاء الأنسجة الطبيعية No allergic reaction or undesired effects since the patient's blood is used
- The outcome can be noticed after treatment with improved recovery and a natural tissue healing process.

لا ينصح بعلاج PRP لمن لا ينصح بالخضوع له PRP THERAPY IS NOT RECOMMENDED IN:

- المرضى الذين يعانون من خلل في الصفائح الدموية Patients with platelet abnormalities.
- المرضى الذين يعانون من عدوى في المنطقة المعالجة Patients with sepsis. Patients with fever.
- المرضى الذين يعانون من الإبتان. المرضى الذين يعانون من الحمى Patients with infection in the treated area.
- المرضى المصابين بالسرطان، وخاصة الأورام الخبيثة في الدم وسرطان العظام Patients with cancers, especially hematologic malignancies and bone cancer.

تحتاج المجموعات التالية إلى تقييم من قبل الطبيب لتحديد ما إذا كانت مناسبة لتلقي PRP

THESE PEOPLE MAY NOT BENEFIT FROM PRP THERAPY OR TREATMENT CONSIDERATION SHOULD BE MADE BY THE DOCTOR:

- المرضى الذين تلقوا حقنة الستيرويد في المنطقة المصابة خلال شهر واحد Patients who have received steroid injection at the affected area within 1 month
- المرضى الذين لديهم تاريخ من أمراض المناعة الذاتية Patients with history of autoimmune disease
- النساء الحوامل أو المرضعات Pregnant or breastfeeding women

للاستفسارات الإضافية أو حجز موعد، يرجى الاتصال على الرقم 076 254 425



Line : @bwcpkphuket

88 Moo 8, Tambon Vichit, Muang, Phuket 83000

MEMBER OF **BDMS**



BDMS
WELLNESS
CLINIC

x Sri panwa
PHUKET

Phuket

سما لبوتولينوم & العلاج بالحقن لإصلاح الجلد

BOTOX & SKIN BOOSTER

يُعد البوتوكس، الذي تُنتجه العلامة التجارية الأمريكية أليرجان، المنتج الأكثر شهرة والأكثر اختبارًا على مر الزمن من منتجات توكسين البوتولينوم من النوع أ

Botox, manufactured by American brand Allergan, is the most well-known and time-tested botulinum toxin type A product.

BOTOX ALLERGAN

مستورد من الولايات المتحدة FROM AMERICA



50 وحدة (Units)

يُستخدم هذا السم لمنع حركة العضلات لفترة محدودة تتراوح بين 4 و6 أشهر، ويُستخدم غالبًا لتخفيف التجاعيد الديناميكية على الوجه. كما يُستخدم لعلاج التعرق المفرط، وتضخم الكتف، وتضخم عضلة الساق، وحالات أخرى مثل الصداع النصفي

This toxin use to prevent a muscle from moving for a limited 4 - 6 months time and often used to smooth dynamic wrinkles on the face. They're also used to treat excessive sweating, trap shoulder, calf hypertrophy and other condition such as migraine.

يُعد البوتوكس، الذي تُنتجه العلامة التجارية الأمريكية أليرجان، المنتج الأكثر شهرة والأكثر اختبارًا على مر الزمن من منتجات توكسين البوتولينوم من النوع أ

Botox, manufactured by American brand Allergan, is the most well-known and time-tested botulinum toxin type A product.

BOTOX ALLERGAN

مستورد من الولايات المتحدة FROM AMERICA



100 وحدة (Units)

يُستخدم هذا السم لمنع حركة العضلات لفترة محدودة تتراوح بين 4 و6 أشهر، ويُستخدم غالبًا لتخفيف التجاعيد الديناميكية على الوجه. كما يُستخدم لعلاج التعرق المفرط، وتضخم الكتف، وتضخم عضلة الساق، وحالات أخرى مثل الصداع النصفي

This toxin use to prevent a muscle from moving for a limited 4 - 6 months time and often used to smooth dynamic wrinkles on the face. They're also used to treat excessive sweating, trap shoulder, calf hypertrophy and other condition such as migraine.

REJURAN POLYNUCLEOTIDE

مستورد من كوريا الجنوبية FROM KOREA



2 ml.

ريجوران هو مستخلص بولينيوكليوتيد (PN) مُرَكَّب قابل للحقن من الحمض النووي لسماك السلمون البري، وهو فعال في تفتيح البشرة وتجديدها يساعد على استعادة صحة البشرة، وتحسين مرونتها، وإصلاح تلفها الناتج عن التعرض المتكرر للأشعة فوق البنفسجية أو مواد كيميائية أخرى مما يسمح لأنسجة الجلد بالشفاء والعودة إلى حالتها الطبيعية. للحصول على أفضل النتائج، يُنصح بإجراء 3-4 جلسات بفاصل 3-4 أسابيع

REJURAN is a concentrated injectable polynucleotide (PN) extract from Wild Salmon DNA that is effective in brightening and skin rejuvenation. It helps restore skin health, improve skin elasticity, and repair skin damage caused by frequent UV exposure or various other chemicals, allowing skin tissue to heal and return to normal. For best results, one should ideally undergo 3 - 4 sessions at an interval of 3 - 4 weeks.

للاستفسارات الإضافية أو حجز موعد، يرجى الاتصال على الرقم 076 254 425



Line : @bwcphuket

88 Moo 8, Tambon Vichit, Muang, Phuket 83000

MEMBER OF **BDMS**



DEXA SCAN

مسح ديكسا

عند تقييم وزن الجسم وتركيبه، من المهم
عدم الاعتماد على المظهر فقط
دعونا نُعرّفكم على فحص DEXA!

When it comes to assessing body weight and composition,
it's important not to judge by appearances alone.
Let's introduce you to the DEXA Scan !



تحليل تكوين الجسم من خلال التكنولوجيا الطبية الحديثة

الآن، أصبح بإمكاننا استخدام تقنية DEXA (قياس امتصاص الأشعة السينية ثنائية الطاقة) لقياس نسبة الدهون والعضلات وكثافة العظام في الجسم بدقة. يُعد هذا الفحص مفيداً بشكل خاص للأشخاص الذين يبدوون نحيفين ولكن قد يعانون من تراكم الدهون الحشوية. تُعرف الدهون الحشوية بأنها دهون مخبئة في البطن، وهي أكثر عرضة للإصابة بأمراض مزمنة غير معدية، مثل داء السكري، وارتفاع ضغط الدم، وارتفاع الكوليسترول، أو اضطراب شحميات الدم تساعد نتائج DEXA الأطباء على وضع خطط صحية مُخصصة لكل مريض، سواءً كانت تتعلق بالتحكم في الوزن، أو بناء العضلات، أو الوقاية من الأمراض على المدى الطويل

فحص DEXA : يمنحك فهماً شاملاً لحالة جسمك

تستطيع تقنية امتصاص الأشعة السينية ثنائية الطاقة DEXA تحليل الدهون في الجسم وكتلة العضلات وكثافة العظام بدقة، مما يساعدك على رؤية الحالة الحقيقية تحت سطح جسمك وتوفير أساس علمي لإدارة الصحة والوقاية من الأمراض

DEXA Scan: A Clearer Picture of Your Body

With today's advanced medical technology, DEXA (Dual-Energy X-ray Absorptiometry) allows accurate analysis of body fat, muscle mass, and bone density. This is especially useful for individuals who are slim in appearance but may have excessive visceral fat—a condition known as "Visceral Fat" This hidden fat is linked to higher risks of diabetes, high blood pressure, and other chronic diseases.

Personalized Health Insights

A DEXA Scan offers precise insight into your body composition, empowering your doctor to create a personalized plan for weight management, muscle building, or disease prevention. Take the guesswork out of your health. Start with a scan that looks beneath the surface.

الحفاظ على كتلة العضلات
المناسبة وجودة العضلات
المثالية

Maintain Optimal Muscle Mass



تقليل خطر الإصابة بهشاشة
العظام وتقليل خطر فقدان
كثافة العظام

Reduce the Risk of Osteoporosis



تحديد نوع السمنة، وتحديد
ما إذا كان هناك توزيع زائد
أو غير طبيعي للدهون

Helps Identify Obesity Risks



تخطيط التمارين الرياضية
والنظام الغذائي الخاص بك
تطوير خطة مناسبة للتمارين
الرياضية والنظام الغذائي

Your Partner in Exercise and Weight
Management Planning



DEXA: مثال على نتائج التفتيش

See the Difference with a Dexa Scan Track your bone, fat,
and muscle composition accurately

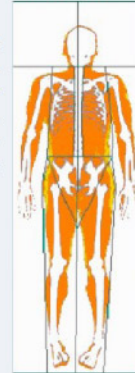
• الوزن : 95 كجم
• الطول : 178 سم
• BMI : 25.2

Weight: 95 kg
Height: 178 cm
BMI: 25.2

نسبة الدهون في الجسم

20%

نطاق صحي
Healthier range



• الوزن : 95 كجم
• الطول : 178 سم
• BMI : 25.2

Weight: 95 kg
Height: 178 cm
BMI: 25.2

نسبة الدهون في الجسم

35%

ارتفاع مستوياته يزيد من
خطر الإصابة بالسمنة
High body fat level



هل تعلم؟ يُعتبر الرجال الذين تزيد نسبة الدهون في أجسامهم عن 28% والنساء اللواتي تزيد نسبة الدهون في أجسامهن عن 32% مصابين بالسمنة، حتى لو كان مؤشر كتلة الجسم لديهم متساوياً

Did you know? Men with over 28% body fat and women with over 32% are considered obese — even if their BMI is the same.

(BMI) قد يكون الحساب باستخدام الوزن والطول، أو مؤشر كتلة الجسم غير دقيق. قد تختلف نسب الدهون في الجسم لدى الأشخاص الذين لديهم نفس مؤشر كتلة الجسم

BMI alone doesn't tell the full story. Find out what's really going on inside your body.





اختبار عدم تحمل الطعام

FOOD INTOLERANCE TEST

الطعام التايلاندي

THAI FOOD
(غرض 222)

الطعام التايلاندي

THAI FOOD
(غرض 108)

اختبار

Food IgG4 _Omni

FOOD IGG4_OMNI SCREENING
(غرض 217)



يُقِيم هذا الاختبار ردود فعل الجسم تجاه 217 نوعًا من الطعام عبر الغلوبولين المناعي G4 المناعي تحدث هذه التفاعلات عادةً عند تناول نفس أنواع الطعام بشكل متكرر، فيُخطئ جهاز المناعة في الجسم في اعتبارها مواد غريبة. تختلف الأعراض من شخص لآخر، وغالبًا ما تظهر بعد عدة أيام من تناول تلك الأطعمة، مما يُصعب ملاحظتها. إذا استمر اتباع نظام غذائي مُعرّض لردود الفعل لفترة أطول، فقد يؤدي ذلك إلى أمراض مزمنة، وضعف في جهاز المناعة، أو حتى مشاكل عصبية وذاكرة، مثل اضطراب نقص الانتباه وفرط الحركة (ADHD)، والصداع النصفي

It evaluates the body's reactions via ImmunoglobulinG4 towards 217 food items. Such reactions usually occur when ones take the same types of food repeatedly, and the body's immune system mistakes them for foreign substances. Symptoms vary from person to person, and mostly arise several days after the intake of those foods in question, making it difficult to notice it. If reaction-prone diet continues further on, it can lead to chronic diseases, weakened immune system, or even neurological and memory problems, e.g. Attention Deficit Hyperactivity Disorder (ADHD), migraine.

وتأثيراته على الصحة (IgG) عدم تحمل الطعام Food intolerance (IgG) and effects on health

< الصداع المزمن، الصداع النصفي Chronic headache, Migraine

< اضطراب نقص الانتباه وفرط النشاط (ADHD)

Attention Deficit Hyperactivity Disorder (ADHD)

< انسداد الأنف، سيلان الأنف المزمن Stuffy nose, chronic runny nose

< طفح جلدي، شرى بدون أسباب معروفة، بثور مزمنة

Skin rashes, hives with no known causes, Chronic pimples

< التهاب الأمعاء، متلازمة القولون العصبي (IBS)، الإسهال

Enteritis, Irritable Bowel Syndrome (IBS), Diarrhea

< الإمساك والانتفاخ Constipation, bloating

< اكتساب الوزن بسهولة Gaining weight easily

< ألم عضلي Muscular pain

< الذئبة الحمامية الجهازية (SLE) Systemic Lupus Erythematosus (SLE)

< التهاب المفاصل الروماتويدي Rheumatoid arthritis



اختبار الجينات

GENE TEST Circle

الحمض النووي الخاص بك فريد من نوعه
نظامك الغذائي ونمط حياتك فريدان من نوعهما مثل جيناتك

أكثر من 500 تقرير، تغطي 20 فئة

500+ Reports (20 Categories)

الخصائص الجسدية (12 تقريراً)

Physical Traits (12 Reports)

Diet (15 Reports)	النظام الغذائي (15 تقريراً)	Behavioural Traits (5 Reports)	السمات السلوكية (5 تقارير)
Nutrition (20 Reports)	التغذية (20 تقريراً)	Gender Traits (4 Reports)	السمات الجنسية (4 تقارير)
Sport & Fitness (18 Reports)	الرياضة واللياقة البدنية (18 تقريراً)	Cancer (36 Reports)	السرطان (36 تقريراً)
Well-Being (7 Reports)	الرفاهية (7 تقارير)	Disease Risk (65 Reports)	مخاطر الأمراض (65 تقريراً)
Stress & Sleep (8 Reports)	الإجهاد والنوم (8 تقارير)	Drug Response (103 Reports)	الاستجابة للأدوية (103 تقارير)
Skin (14 Reports)	الجلد (14 تقريراً)	Family Planning (157 Reports)	تنظيم الأسرة (157 تقريراً)
Ancestry (1 Report)	الأنساب (تقرير واحد)	Dementia & Brain Health (6 Reports)	الخرف وصحة الدماغ (6 تقارير)
Pollution (5 Reports)	التلوث (5 تقارير)	Common Health Risk (8 Reports)	المخاطر الصحية الشائعة (8 تقارير)
Music & Dance (2 Reports)	الموسيقى والرقص (تقريران)	Dietician counsellor 30 min* & Genetic Counsellor 30 min	*مستشارة تغذية (٣٠ دقيقة) ومستشارة وراثية (٣٠ دقيقة)
Personality Traits (5 Reports)	سمات الشخصية (5 تقارير)	Circle Apps with Personalised Magazine Summary Report (English Only)	تطبيقات سيركل مع تقرير ملخص المجلة المخصص (باللغة الإنجليزية فقط)
Success Traits (9 Reports)	سمات النجاح (9 تقارير)		



Circle
Premium

تقريراً (14 فئة) 125

125 Reports (14 Categories)

الموسيقى والرقص (تقريران)

Music & Dance (2 Reports)

Diet (15 Reports)	النظام الغذائي (15 تقريراً)	Personality Traits (5 Reports)	سمات الشخصية (5 تقارير)
Nutrition (20 Reports)	التغذية (20 تقريراً)	Success Traits (9 Reports)	سمات النجاح (9 تقارير)
Sport & Fitness (18 Reports)	الرياضة واللياقة البدنية (18 تقريراً)	Physical Traits (12 Reports)	السمات الجسدية (12 تقريراً)
Well-Being (7 Reports)	الرفاهية (7 تقارير)	Behavioural Traits (5 Reports)	السمات السلوكية (5 تقارير)
Stress & Sleep (8 Reports)	الإجهاد والنوم (8 تقارير)	Gender Traits (4 Reports)	السمات الجنسية (4 تقارير)
Skin (14 Reports)	الجلد (14 تقريراً)	Dietician counsellor 30 min*	*مستشارة التغذية 30 دقيقة
Ancestry (1 Report)	الأنساب (تقرير واحد)	Circle Apps with Personalised Magazine Summary Report (English Only)	تطبيقات سيركل مع تقرير ملخص المجلة المخصص (باللغة الإنجليزية فقط)
Pollution (5 Reports)	التلوث (5 تقارير)		



Circle
Vital





الهرمونات الأنثوية حزمة فحص الفيتامينات الشاملة

(النساء فقط) Hormone & Vitamin Signature



قائمة الفحوصات (Examination List)		Hormone & Vitamin Signature
		Female
الفحص البدني والنصائح الصحية من قبل طبيب متخصص في مكافحة الشيخوخة Physical examination and health advice by an anti-aging physician	تقييم واستشارة طبيب متخصص في مكافحة الشيخوخة Consultation with Anti-Aging Specialist	●
اختبار العناصر الغذائية المضادة للأكسدة Antioxidants	Vitamin C (HPLC) فيتامين سي (HPLC)	●
	Vitamin A (HPLC) فيتامين أ (HPLC)	●
	Vitamin E (HPLC) فيتامين هـ (HPLC)	●
	Gamma Tocopherol جاما توكوفيرول	●
	Beta Carotene بيتا كاروتين	●
	Alpha Carotene ألفا كاروتين	●
	Coenzyme Q10 (HPLC) إنزيم كيو 10 (HPLC)	●
	Lycopene الليكوبين	●
	Lutein + Zeaxanthin لوتين + زياكسانثين	●
	Beta-Cryptoxanthin بيتا كريبتوكسانثين	●
اختبار المغذيات الدقيقة Micronutrients	Vitamin B12 فيتامين ب12	●
	Zinc in Blood (Mass Spectrometry) : (ICP-MS) الزنك في الدم (مطياف الكتلة)	●
	Magnesium المغنيسيوم	●
	Folate(Serum) حمض الفوليك (المصل)	●
	Ferritin (Lab) الفيريتين (مختبر)	●
	Chromium in Blood (Mass spectrometry) الكروم في الدم (مطيافية الكتلة)	●
	Copper in Blood (Mass Spectrometry) النحاس في الدم (مطيافية الكتلة)	●
Selenium in Blood (Mass spectrometry) السيلينيوم في الدم (مطيافية الكتلة)	●	
اختبار مستوى الهرمون Hormones	Luteinizing Hormone (LH) هرمون الملوتن (LH)	●
	Folicle Stimulating Hormone (FSH) هرمون تحفيز الجريبات	●
	Thyroid Stimulating Hormone (TSH) هرمون تحفيز الغدة الدرقية	●
	Free T3 مجاني T3	●
	Free T4 مجاني T4	●
	Dehydroepiandrosterone Sulphate (DHEA-S) كبريتات ديهيدرو إيبي أندروستيرون	●
	IGF1 مندى إدارة الإنترنت 11	●
	Testosterone التستوستيرون	●
	Cortisol الكورتيزول	●
	Insulin الأنسولين	●
	Estradiol (E2) استراديول (E2)	●
Progesterone البروجسترون	●	

ملاحظة / Remark :

- الامتناع عن الأكل والشرب لمدة 8 ساعات على الأقل قبل العملية
Refrain from eating and drinking at least 8 hrs. before the procedure.
- إذا كنت بحاجة إلى فحص مستويات الهرمونات لديك، فمن المستحسن أن تصل بين الساعة 9:00 صباحًا و11:00 صباحًا لضمان دقة الاختبار
For the highest accuracy in hormone level testing, we recommend you receive the service between 9:00-11:00 hrs.





الهرمونات الذكورية حزمة فحص الفيتامينات الشاملة

(حصريا للرجال) *Hormone & Vitamin Signature*



قائمة الفحوصات (Examination List)		Hormone & Vitamin Signature
		Male
الفحص البدني والنصائح الصحية من قبل طبيب متخصص في مكافحة الشيخوخة Physical examination and health advice by an anti-aging physician	تقييم واستشارة طبيب متخصص في مكافحة الشيخوخة Consultation with Anti-Aging Specialist	●
اختبار العناصر الغذائية المضادة للأكسدة Antioxidants	Vitamin C (HPLC) فيتامين سي (HPLC)	●
	Vitamin A (HPLC) فيتامين أ (HPLC)	●
	Vitamin E (HPLC) فيتامين هـ (HPLC)	●
	Gamma Tocopherol جاما توكوفيرول	●
	Beta Carotene بيتا كاروتين	●
	Alpha Carotene ألفا كاروتين	●
	Coenzyme Q10 (HPLC) إنزيم كيو 10 (HPLC)	●
	Lycopene الليكوبين	●
	Lutein + Zeaxanthin لوتين + زيكسانثين	●
	Beta-Cryptoxanthin بيتا كريبتوكسانثين	●
اختبار المغذيات الدقيقة Micronutrients	Vitamin B12 فيتامين ب12	●
	Zinc in Blood (Mass Spectrometry) : (ICP-MS) الزنك في الدم (مطياف الكتلة)	●
	Magnesium المغنيسيوم	●
	Folate(Serum) حمض الفوليك (المصل)	●
	Ferritin (Lab) الفيريتين (مختبر)	●
	Chromium in Blood (Mass spectrometry) الكروم في الدم (مطيافية الكتلة)	●
	Copper in Blood (Mass Spectrometry) النحاس في الدم (مطيافية الكتلة)	●
	Selenium in Blood (Mass spectrometry) السيلينيوم في الدم (مطيافية الكتلة)	●
اختبار مستوى الهرمون Hormones	Luteinizing Hormone (LH) هرمون الملوتن	●
	Folicle Stimulating Hormone (FSH) هرمون تحفيز الجريبات	●
	Thyroid Stimulating Hormone (TSH) هرمون تحفيز الغدة الدرقية	●
	Free T3 مجاني T3	●
	Free T4 مجاني T4	●
	Dehydroepiandrosterone Sulphate (DHEA-S) كبريتات ديهيدرو إيبي أندروستيرون	●
	IGF1 مندى إدارة الإنترنت 11	●
	Testosterone التستوستيرون	●
	Cortisol الكورتيزول	●
	Insulin الأنسولين	●
	Estradiol (E2) استراديول (E2)	●

ملاحظة / Remark :

- الامتناع عن الأكل والشرب لمدة 8 ساعات على الأقل قبل العملية
Refrain from eating and drinking at least 8 hrs. before the procedure.
- إذا كنت بحاجة إلى فحص مستويات الهرمونات لديك، فمن المستحسن أن تصل بين الساعة 9:00 صباحًا و11:00 صباحًا لضمان دقة الاختبار
For the highest accuracy in hormone level testing, we recommend you receive the service between 9:00-11:00 hrs.



الفيتامينات & اختبار المغذيات الدقيقة

Vitamin & Micronutrients



يكتب Type	أغراض Items	مضادات الأكسدة Antioxidants	المغذيات الدقيقة Micronutrients	المغذيات الدقيقة زائد Micronutrients Plus
الخدمات الاستشارية Consultations	Anti Aging Medicine	طب مكافحة الشيخوخة	●	●
مضادات الأكسدة Antioxidants	Vitamin C (HPLC)	فيتامين سي (HPLC)	●	●
	Vitamin A (HPLC)	فيتامين أ (HPLC)	●	●
	Vitamin E (HPLC)	فيتامين هـ (HPLC)	●	●
	Gamma Tocopherol	جاما توكوفيرول	●	●
	Beta Carotene	بيتا كاروتين	●	●
	Alpha Carotene	ألفا كاروتين	●	●
	Coenzyme Q10 (HPLC)	إنزيم كيو 10 (HPLC)	●	●
	Lycopene	الليكوبين	●	●
	Lutein + Zeaxanthin	لوتين + زياكسانثين	●	●
	Beta-Cryptoxanthin	بيتا كريبتوكسانثين	●	●
المغذيات الدقيقة Micronutrients	Folate (Serum)	حمض الفوليك (المصل)	—	●
	Vitamin B12	فيتامين ب12	—	●
	Chromium in Blood (Mass spectrometry)	الكروم في الدم (مطياف الكتلة)	—	●
	Copper in Blood (Mass spectrometry)	النحاس في الدم (مطياف الكتلة)	—	●
	Ferritin (Lab)	الفيريتين (مختبر)	—	●
	Magnesium	المغنيسيوم	—	●
	Selenium in Blood (Mass spectrometry)	السيلينيوم في الدم (مطياف الكتلة)	—	●
	Zinc in Blood (Mass Spectrometry)	الزنك في الدم (مطياف الكتلة)	—	●
اختبار تكميلي ADD	Vitamin B1 (HPLC)	فيتامين ب1 (HPLC)	—	●
	Vitamin B2 (HPLC)	فيتامين ب2 (HPLC)	—	●
	Vitamin B6 (HPLC)	فيتامين ب6 (HPLC)	—	●
	Malondialdehyde (MDA) (HPLC)	مالونديالدهيد (MDA)(HPLC)	—	●
	Glutathione (HPLC)	الجلوتاثيون (HPLC)	—	●
	Vitamin D2 D3 (25_OH Vitamin D2 D3) (HPLC)	فيتامين د2 د3 (فيتامين د2 د3 (25_OH)) (HPLC)	—	●

ملاحظة :

Remark :

- The hospital reserves the rights to change the prices without prior notice.
- The packages is non-refundable and cannot be used in conjunction with any other promotions.
- The service center is Wellness Center, 4th floor, Bangkok Hospital Phuket.

- وتحتفظ المحكمة بالحق في تغيير الأسعار دون إشعار مسبق
- تعتبر هذه الحزمة عرضاً لمرة واحدة ولا يمكن استردادها ولا يمكن دمجها مع عروض ترويجية أخرى
- مكان الخدمة: مركز الصحة والعافية، الطابق الرابع، مستشفى بانكوك، بوكيت



علاج لقاح الخلايا القاتلة الطبيعية

NK CELL VACCINE

يساعد على تعزيز كفاءة وظائف الخلايا القاتلة الطبيعية وتحسين توازن الجهاز المناعي

Helps enhance the efficiency of NK cell functions and improve immune system balance

لقاح الخلايا القاتلة الطبيعية (NK) هو علاج طبي مبتكر يجمع بين الخلايا القاتلة الطبيعية وتكنولوجيا الجهاز المناعي المتقدمة لتعزيز وظائف المناعة. صُمم هذا العلاج لتعزيز آليات دفاع الجسم لمكافحة مسببات الأمراض المختلفة، مثل البكتيريا والفيروسات والعوامل الخارجية الأخرى. يساعد هذا العلاج على تعزيز الاستجابة المناعية، مع الحفاظ على توازن الجهاز المناعي، ودعم دفاعات الجسم ضد الأمراض وتقليل مخاطر العدوى والأمراض المزمنة. بفضل التقنيات المتقدمة، يُحسّن هذا الإجراء كفاءة الخلايا ويعزز المناعة العامة، لتحقيق أفضل النتائج الصحية

NK Cell Vaccine is an innovative medical treatment combining NK cells with advanced immune system technology to boost immune function. It is designed to strengthen the body's defense mechanisms to combat various pathogens such as bacteria, viruses, and other foreign agents. This treatment helps enhance the immune response while balancing the system, supporting the body's defense against diseases and reducing the risks of infections and chronic illnesses. With advanced techniques, this procedure improves cell efficiency and promotes overall immunity for the best health outcomes.

أشياء يجب ملاحظتها قبل التفتيش

(Recommendations Before Collection)

- احصل على 6-8 ساعات من النوم قبل إجراء فحص الدم
Enough sleep for 6 – 8 hours before the blood collection.
- تجنب تناول الأطعمة الغنية بالدهون
Avoid fatty foods.
- لا تشرب الكحول لمدة 24 ساعة على الأقل قبل سحب الدم
Refrain from alcohol consumption for at least 24 hours.

احتياطات قبل الحقن

(Recommendations Before Injection)

- ارتد ملابس فضفاضة عند سحب الدم أو الحقن
Wear loose clothing to facilitate blood draws or injections into the arm.
- إذا كان لديك ضعف في جهاز المناعة أو مرض خطير، يرجى استشارة طبيبك مسبقاً
People who are immunocompromised or under certain medical conditions should consult a doctor prior to the treatment.

الآثار الجانبية الشائعة (Possible Side Effects)

أثناء العلاج، قد تظهر آثار جانبية، مثل إرهاق خفيف أو أعراض مؤقتة تشبه نزلة برد خفيفة، خلال 15-20 دقيقة بعد الحقن. يُنصح بالبقاء تحت المراقبة الطبية خلال هذه الفترة لمراقبة أي ردود فعل سلبية

During treatment, side effects such as mild fatigue or temporary symptoms similar to a slight cold may occur within 15 – 20 minutes after injection. It is recommended to stay under medical observation during this time to monitor for any adverse reactions.

احتياطات بعد الحقن (Post-Treatment Instructions)

- تجنب الأنشطة الشاقة لمدة يوم واحد تقريباً بعد العلاج
Avoid strenuous activities for about 1 day after treatment.
- الامتناع عن تناول الكحول لمدة 24 ساعة
Refrain from alcohol consumption for 24 hours.
- تجنب البيئات ذات درجات الحرارة العالية، مثل الساونا أو الحمامات الساخنة، لمدة يوم واحد
Avoid environments with extreme temperatures, such as saunas or hot baths, for 1 day.
- اتبع أي تعليمات يقدمها لك الطبيب المختص
Follow any instructions given by the medical professional.
- في حالة ظهور أي أعراض أو آثار جانبية غير عادية، استشر الطبيب فوراً
If there are any unusual symptoms or side effects, consult the doctor immediately.





BDMS
WELLNESS
CLINIC

Phuket

أحدث نسخة THERMAGE® FLX

جلسة أو جلستين فقط سنويًا! علاج شد الجلد بدون ألم
(Latest version) 1 - 2 session/year is enough!

يُشدّ البشرة حول العينين والوجه والجسم، ويُقلّل الخطوط الدقيقة، ويُحسّن شكل الوجه العام لإطلالة واثقة ومشرقة! يُعالج مناطق مُختلفة من الوجه والجسم، من الجفون إلى الكاحلين.

Tighten the skin with MINIMAL PAIN

Helps tighten and smooth skin on the eyes, face and body to optimize your appearance.

وجه كامل (900 لقطة)

900 shots for the whole face

مساحة صغيرة من الوجه بالكامل (600 لقطة)

600 shots for the whole face
(small)

الجسم والبطن والأرداف والساقين (500 لقطة)

500 shots for body, stomach,
buttocks, leg

منطقة الجفن (450 لقطة)

450 shots for eyelid



للاستفسارات الإضافية أو حجز موعد، يرجى الاتصال على الرقم 076 254 425

2/1 Hongyok Utis Road, Muang District, Phuket, Thailand 83000



جبهته Forehead

يساعد على تقليل خطوط التجاعيد
Helps reduce wrinkle lines



وجه Face

يساعد على شد البشرة وتنعيمها
للحصول على بشرة شابة
Helps tighten and smooth
skin for a youthful



جفن Eyelids

يُحسّن ترهل الجفون والتجاعيد. جهاز
شد الجفون الوحيد المُعتمد من إدارة
الغذاء والدواء الأمريكية في السوق!
Helps reduce wrinkles and
hooding
only FDA-approved eyelid
tightening machine !



المنطقة المباشرة Under-Eyes Area

يساعد في علاج التجاعيد الطرفية
Helps treat periorbital wrinkles



الفك Jawline

يساعد على شد البشرة. تحسين مظه
الخطوط الدقيقة ومحيط الوجه
Helps tighten skin. Enhanced
jawline and improved facial
contour



البطن Stomach

يساعد على تحسين مظهر البشرة
المتجعدة
Helps improve the appearance
of crepey-looking skin



الأرداف Buttocks

يساعد على تنعيم البشرة مع تقليل
التجاعيد
Helps smooth skin with
reduced dimpling



الساقين Legs

يساعد في علاج البشرة المترهلة
والمترهلة، مما يجعلها أكثر نعومة
وتناسقًا
Helps treat lax, saggy skin,
making it smoother and more
contoured



Line : @bwcpuket

MEMBER OF **BDMS**