

“
เต็มเต็ม
ความสุข
กับทุกก้าว
ของคุณ
”

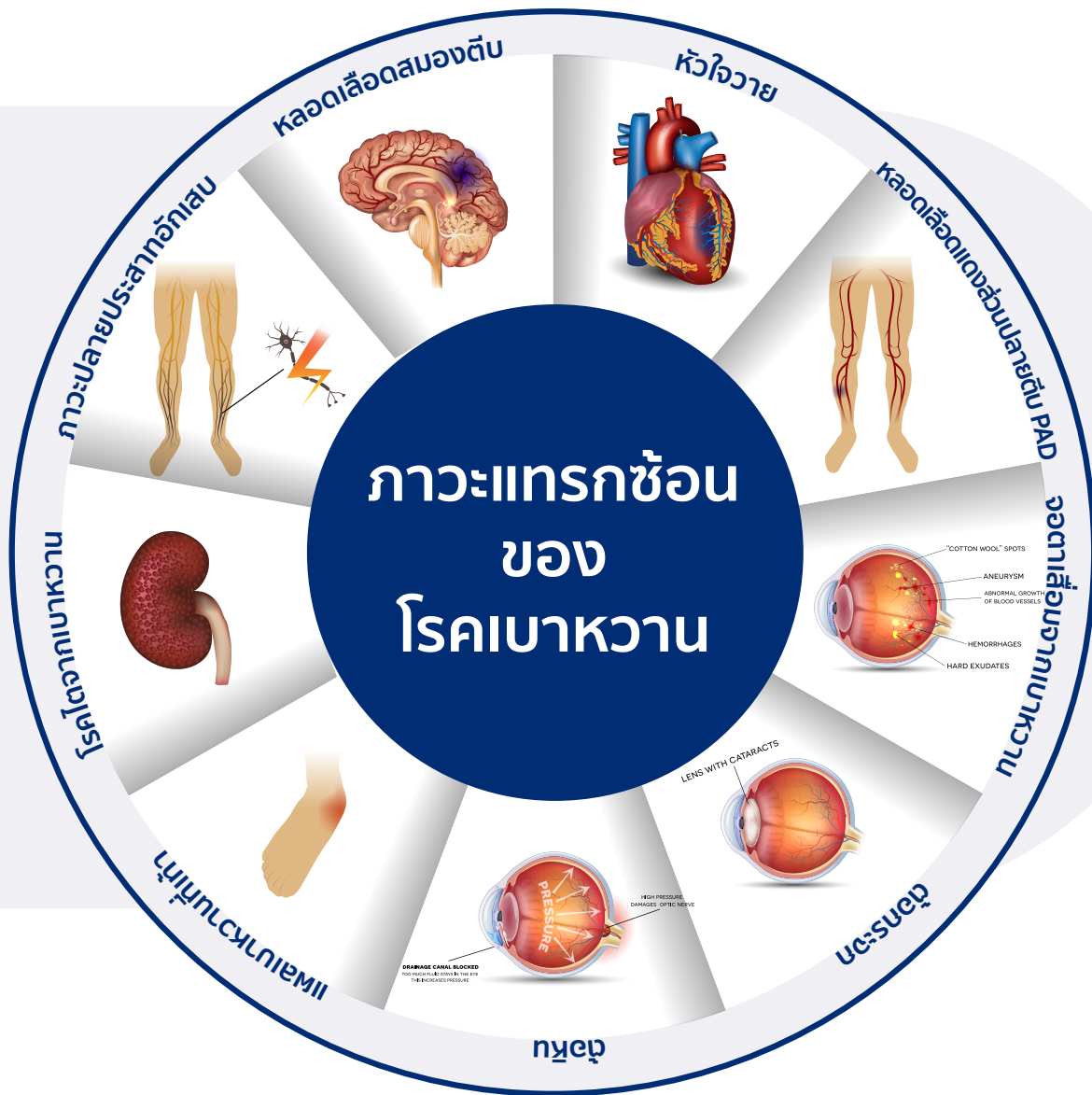


ADVANCED DIABETIC WOUND CARE

โรงพยาบาลกรุงเทพ

รวมเทคโนโลยีการแพทย์ขั้นสูง
เพื่อรักษาและสงวนเท้าในผู้ป่วยเบาหวาน

ภาวะแทรกซ้อนจากโรคเบาหวาน



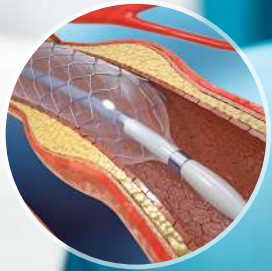
15%

ของผู้ป่วยเบาหวาน
เกิดแผลที่เท้า/
ข้อเท้า

80%

ของผู้ป่วยเบาหวาน
ถูกตัดขาจากภาวะแทรกซ้อน
ของโรคเบาหวาน

อัตราการถูกตัดขา
ในผู้ป่วยเบาหวานเป็น
15-20
เท่าของคนปกติ



WHY ADVANCED DIABETIC WOUND CARE

@BANGKOK HOSPITAL

เป้าหมายในการรักษา

- 1 ลดการสูญเสียเท้า นิ้วเท้า และขาจากภาวะแทรกซ้อนของโรคเบาหวาน
- 2 ควบคุมระดับน้ำตาลในเลือดได้อย่างมีประสิทธิภาพโดยทีมสหวิชาชีพ
- 3 เพิ่มคุณภาพชีวิต เติมเต็มความสุขให้ผู้ป่วย

บริการของเรา

- 1 รักษาแผลเฉียบพลันและเรื้อรังที่เกิดจากโรคเบาหวาน
- 2 ควบคุมการติดเชื้อที่เกิดจากโรคเบาหวาน
- 3 รักษาหลอดเลือดส่วนปลายตีบด้วยเทคนิคผ่าตัดบายพาส และการตรวจหลอดเลือดชั้นสูง



ดูแล
เท้าเบาหวาน
เชิงป้องกัน



รักษาแผล
คุมการติดเชื้อ



ฟื้นฟูการ
ไหลเวียนเลือด



เพิ่มคุณภาพชีวิต
ให้คุณก้าว
อย่างมั่นใจ

OUR EXPERT SPECIALISTS



พญ. ชนนภรณ์
วิสุทธิ์



บพ. สิทธิพล
ชินพงศ์

อายุรแพทย์
ต่อมไร้ท่อ
เบาหวาน



ศัลยแพทย์หลอดเลือด
ดูแลแผล และบำบัดด้วย
ออกซิเจนความดันสูง
HBO

บพ. วสุพงศ์
ศรีดีมา



บพ. ไทรสิทธิ์
อารียา



บพ. มาโนช
เตชะโชควิวัฒน์

อายุรแพทย์
โรคไต



อายุรแพทย์
หลอดเลือดหัวใจ

บพ. ดอนพิชิต
เหล่านักพงษ์



พญ. อุบลวรรณ
จงวุฒิเวชย์



บพ. ไพฑูรย์
บุญมา

อายุรแพทย์
โรคติดเชื้อ



จักษุแพทย์
จอประสาทตา

พญ. วีรยา
พิมลรัฐ



บพ. โชติพัฒน์
ด้านชัยวิจิตร

อายุรแพทย์สมอง
และระบบประสาท
ด้านประสาทจักษุ



ศัลยแพทย์
กระดูกเท้าและข้อเท้า

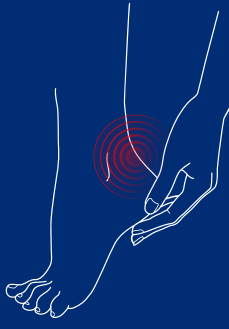
บพ. อภิสิทธิ์
จินานูวัฒนา



บพ. นราทร
โสภณประภากรณ

แพทย์เวชศาสตร์ฟื้นฟู
ตัดแผ่นรองเท้า
เฉพาะบุคคล





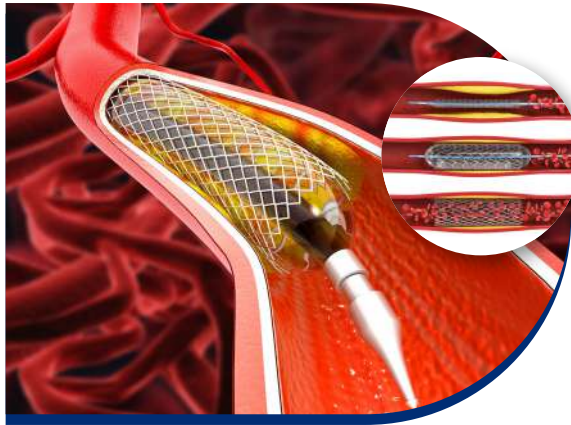
ADVANCED TECHNOLOGY FOR DIABETIC WOUND CARE

เทคโนโลยีทันสมัยเพื่อส่งเสริม และเร่งกระบวนการหายของแผลติดเชื้อเท้าเบาหวาน



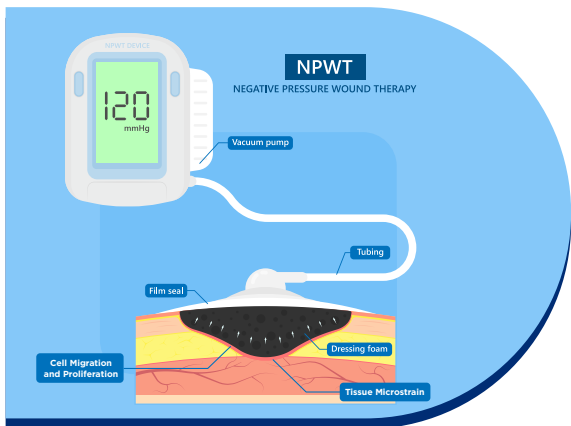
CO₂ ANGIOGRAPHY

เทคนิคการตรวจหลอดเลือด ให้ภาพคมชัดสูง เห็นสายสวนหลอดเลือดชัดเจน ช่วยเพิ่มประสิทธิภาพในการตรวจวินิจฉัย โดยไม่ใช้สารทึบรังสี (CONTRAST MEDIUM) ที่มีผลต่อการทำงานของไต เหมาะกับผู้ป่วยที่มีภาวะไตเสื่อม



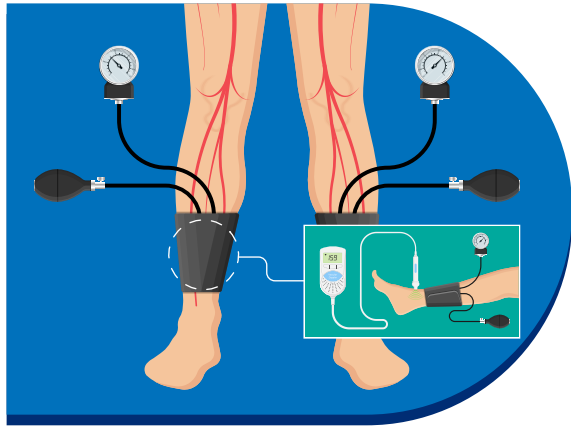
ENDOVASCULAR BALLOON ANGIOPLASTY

การขยายหลอดเลือดโดยใช้บอลูน (ENDOVASCULAR BALLOON ANGIOPLASTY) เป็นการรักษาโรคหลอดเลือดส่วนปลายชั้นสูงด้วยวิธีที่ไม่ต้องผ่าตัด



NEGATIVE PRESSURE WOUND THERAPY (NPWT)

การรักษาแผลด้วยวิธีสุญญากาศแรงดันลบ เป็นการสร้างสภาพแวดล้อมที่เอื้อต่อกระบวนการรักษาบาดแผล โดยใช้แรงดันลบกำจัดของเหลวในบาดแผล เพื่อเสริมสร้างกระบวนการหายของแผล และลดความเสี่ยงจากการติดเชื้อ



VASCULAR SCREENING

การตรวจคัดกรองหลอดเลือด ประเมินความเสี่ยงในการเกิดโรคหลอดเลือดส่วนปลาย (PAD) ดิบแคบ ทำให้แพทย์วางแผนการรักษาได้ทันก่วงที่มีประสิทธิภาพลดความเสี่ยงจากการถูกตัดนิ้วเท้า/ เท้า/ ขา

- Ankle-Brachial Index (ABI)
- Pulse Volume Recording (PVR)
- Pulse Wave Velocity (PWV)



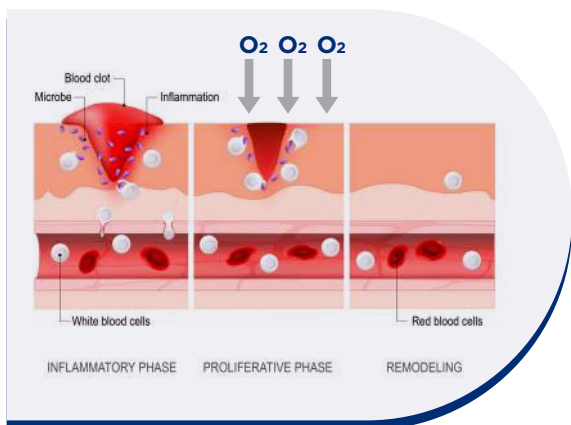
TRANSCUTANEOUS OXIMETRY (TCPO2)

การวัดออกซิเจนผ่านผิวหนัง เพื่อประเมินการไหลเวียนของเลือด การจัดหาสารออกซิเจนให้แก่เนื้อเยื่อใต้ผิวหนัง และความสามารถในการหายของแผล โดยไม่ต้องเจาะหรือผ่าตัด เพื่อวางแผนแนวทางการรักษาที่เหมาะสม



HYPERBARIC OXYGEN THERAPY (HBOT)

การบำบัดด้วยออกซิเจนความดันสูง ช่วยเสริมกระบวนการรักษาตามธรรมชาติของร่างกาย โดยการหายใจผ่านออกซิเจนบริสุทธิ์ภายในห้องที่มีการควบคุมและเพิ่มความดันบรรยากาศ ช่วยเพิ่มปริมาณออกซิเจนที่มีอยู่ในเนื้อเยื่อ ลดการบวม ส่งเสริมการฟื้นฟูแผล และรับน้ำหนักผู้ป่วยสูงสุดได้ถึง 318 กิโลกรัม



ADVANCED WOUND CARE

การดูแลรักษาแผลขั้นสูงที่ซับซ้อน/เรื้อรัง ด้วยเทคนิคและวัสดุดูแลแผล โดยปล่อยออกซิเจนอย่างต่อเนื่อง ช่วยกระตุ้นกระบวนการหายของเนื้อเยื่อเพิ่มโอกาสในการหายของแผล และลดความเสี่ยงในการเกิดภาวะแทรกซ้อน

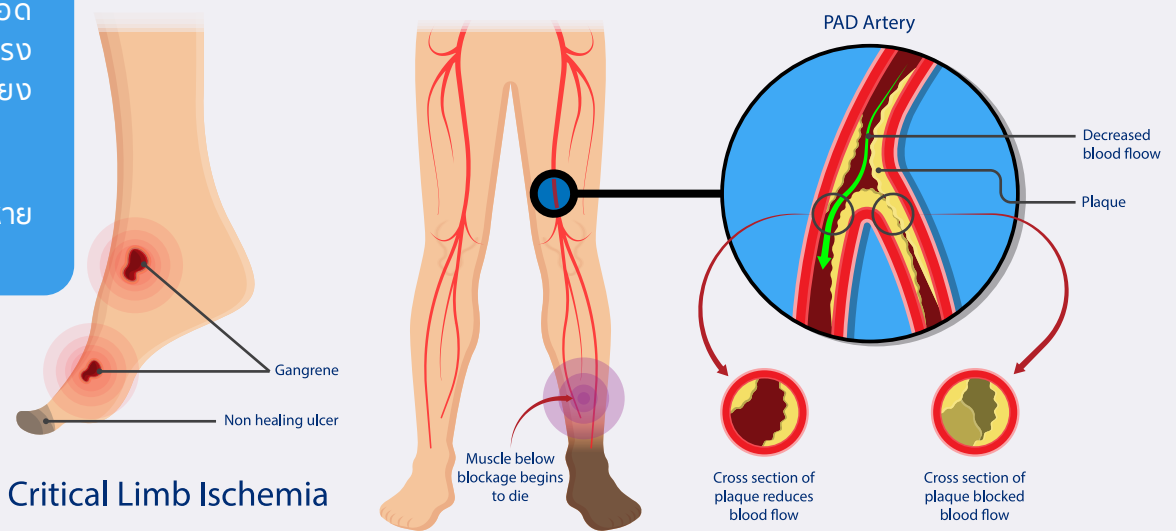
การตีบตันของหลอดเลือดแดงส่วนปลาย ที่ไปเลี้ยงแขนและขา

ภาวะขาดเลือด บริเวณแขนขา ขั้นวิกฤต

การอุดตันของหลอดเลือดแดงอย่างรุนแรงส่งผลให้เลือดไม่เลี้ยงส่วนปลายเท้า

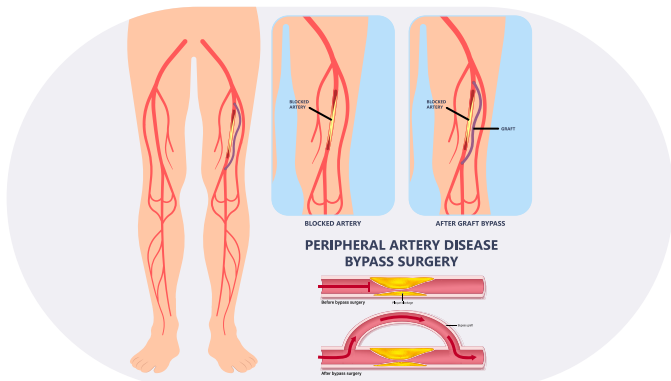
- ปวดขาขณะพัก
- แผลหายช้า หรือไม่หาย
- เนื้อตาย

Peripheral Arterial Disease



เทคนิคผ่าตัดบายพาส รักษาหลอดเลือดส่วนปลายตีบ

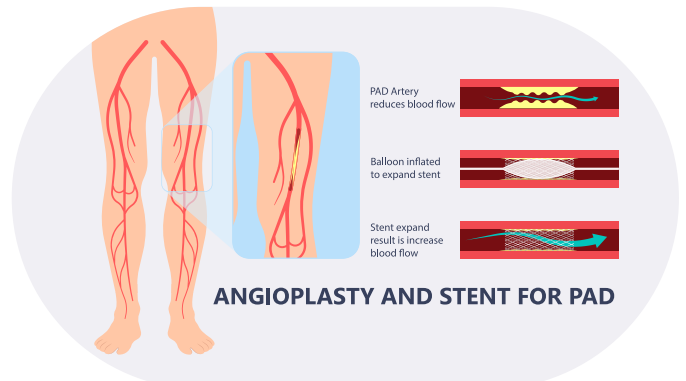
PERIPHERAL VASCULAR BYPASS (PVB)



เป็นการแก้ไขการไหลเวียนของหลอดเลือดที่ส่งเลือดไปยังส่วนปลายของหลอดเลือดแดงที่ขาตีบตันหรือถูกทำลาย

ขยายหลอดเลือดส่วนปลาย ด้วยบอลลูนและขดลวด

ENDOVASCULAR REVASCULARIZATION



เป็นการรักษาโดยไม่ต้องผ่าตัด ด้วยการขยายหลอดเลือดแดงที่ส่งเลือดไปที่ขาโดยใช้บอลลูนและการใส่ขดลวดขึ้นสูง



ผลการรักษา ผู้ป่วยเท้าเบาหวาน



- ✓ เรายังรักษาผู้ป่วยเท้าแผลเรื้อรัง **380** แผล/ ปี (ปี 2566) โดยทีมแพทย์สหสาขา
- ✓ **88%** ของแผลเรื้อรังสามารถหายได้ ภายใน 6 เดือน (ปี 2566)
- ✓ **96%** ของผู้ป่วยแผลเรื้อรังที่เท้า ไม่ถูกตัดขาหรือเท้า (ปี 2566)



แผลเบาหวานที่เท้า ตัดใช้ง่าย หายยาก
ตรวจรักษาก่อนลุกลาม ไม่เสี่ยงโดนตัดเท้า



 **RIGHT PLACE**

โรงพยาบาลที่น่าเชื่อถือ
เทคโนโลยีการแพทย์ทันสมัย

 **RIGHT TEAM**

รักษาโดยทีมแพทย์สหสาขา
เชี่ยวชาญแผลเบาหวานที่เก่า

 **RIGHT TIME**

ตรวจรักษาเร็ว ไม่โดนตัดขา

**ADVANCED DIABETIC
WOUND CARE**

@โรงพยาบาลกรุงเทพ

ศูนย์รักษาแผล

โทร. 02310 3002 และ 02755 1002

ศูนย์เบาหวาน ไทรอยด์ และต่อมไร้ท่อ

โทร. 02755 1129, 02755 1130,
02755 1697



2 ซ.ศูนย์วิจัย 7 ถ.เพชรบุรีตัดใหม่ แขวงบางกะปิ
เขตห้วยขวาง กรุงเทพฯ 10310



info@bangkokhospital.com



ศูนย์รักษาแผล



ศูนย์เบาหวาน